

Liberty[™]



Humanscale[®]



Liberty™ Kancelářská židle

„Krásná, jednoduchá, funkční.
Toto je pro mýslivý návrh v tom nejlepším.“
— Susan S. Szenasy, Editor-in-Chief,
Metropolis, June 2004

„...Liberty je jedna z nejkrásnějších
kancelářských židlí.“
— The Grand Rapids Press, June 2004



Liberty™ Side Chair



V roce 2005 získaná zlatá cena NeoCon pro nový model židle Liberty, který navazuje na sv j p edchozí model.

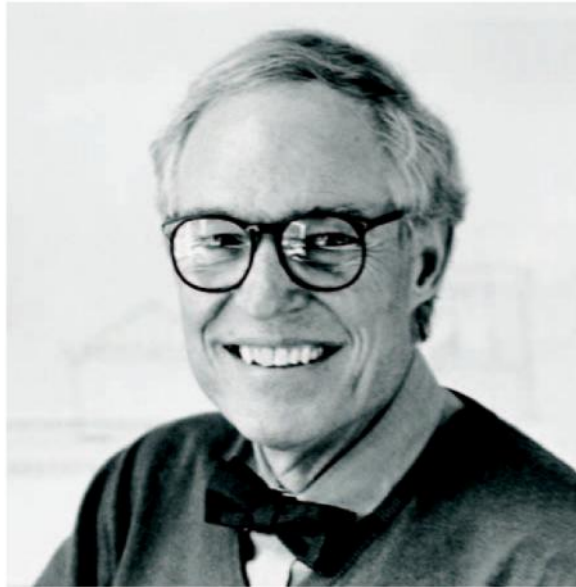
Nová Liberty od výrobce Humanscale navržená Nielsem Diffrientem je nejlepší úpravou ergonomické pracovní židle na židli s postranními op rkami, kterou jsme mohli doposud vid t.

—Officeinsight, June 20, 2005



Designed by Niels Diffrient

Liberty[™]



Návrhy Nielse Diffrienta jsou založeny na filozofii metody vycházející z funkčnosti. Jeho práce přeskópovala generace, jelikož neustále sledoval předcházející trendy, aby nakonec objevil pomůcky, které používáme k dnešnímu životu.

S akademickým základem z oboru návrhářství a architektury a titulem z akademie Cranbrook, Diffrient soustředil své znalosti z inženýrství, architektury a lidských faktorů do tvorby vysoce funkčních a esteticky nadčasových návrhů.



www.humanscale.cz

Pro sí ovina?

Liberty™

Podle Humanscale jsme již po nějakou dobu v d li, že sí ovina používaná na sedadla zabezpečuje ur ité nadstandardní výhody díky aloun nému p novému polštá i, který zajiš uje vzdušnost, odolnost, snadnou údržbu a estetický vzhled. Nicmén použití sí oviny na již existujících židlích také p ichází se dv ma hlavními nedostatky:

- 1) Jednoduchý vzor stresové sí oviny , který se táhne t sn kolem rámu se nem že p izp sobit p esnému tvaru zad.
- 2) Sí ovina, která napínající možnosti pro bederní ást neposkytuje, je d vodem, pro všechny židle ze sí oviny p ichází s vn jším (a obvykle nepohodlným) bederním za ízením, které tla í lidi s nižším vzr stem do zad.



Ze zdravotního hlediska a pohodlnosti byly tyto nedostatky d vodem, aby lidé zvážili použití sí oviny na židlích. Teprve Niels Diffrient p išel se svým nápadem a kompletn promyslel použití sí oviny.

Snímatelná forma technologie sí oviny

Liberty[™]



Liberty je na rozdíl od obyčejné židle se sí ovinou jiná, než kterou jste mohli vidět nebo vyzkoušet. Jeho sí ovaná záda jsou vytvarovaná díky použití této vzor nepružné sí oviny stejným způsobem, jak když krejčí používá rozmanité kousky materiálu, aby zákazníkovi oblečení sedlo na jeho postavu. Takovýto přístup přinutí změnit obrys Liberty, tak aby se přizpůsobil tvaru lidských zad.

Ve skutečnosti se svým exkluzivním trojbarevným modulem má Liberty obrys, který vyhovuje tvaru těla a jednoduchý vzor pružné sí oviny na židlích nemůže toho nikdy docílit. A protože sí ovina Liberty se za žádných okolností neroztahuje, zajišťuje správnou pozici bederní části, aniž by byla použita vnější zařízení. Jelikož je jako doplněk použita speciální sí ovina nahrazující streč, Liberty automaticky nabízí perfektní polohu bederní části bez ručního nastavení.

Centrální rámová konstrukce je lepší

Liberty[™]



Sí ovina na Liberty je připevněna k zadnímu podpůrnému rámu tak, aby zajišťovala přechod do středního rámu. Tímto způsobem síťovina ochrání rám před nárazy a odřekami.

Starší generace židlí se síťovinou je často konstruována jednoduchým způsobem obepínající tvrdý, vnější rám, které činí vlákno síťoviny extrémně citlivé na poškození nárazem.



Postup naklání

Liberty™

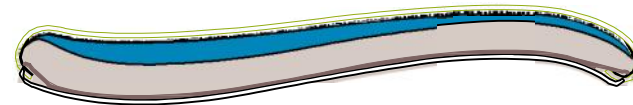
Vyrovnávací mechanismus patentovaný na Liberty automaticky zajišťuje správné množství naklání cích pozic, které jsou přizpůsobené vaší velikosti a váze. Žádná nastavení nebo kontrolování nejsou nutná. Tak bez jakéhokoli přemýšlení budete snadno a spontánně nastavit pozice během dne, pokud to vaše tělo bude vyžadovat. A to je skvělé pro vaše záda!



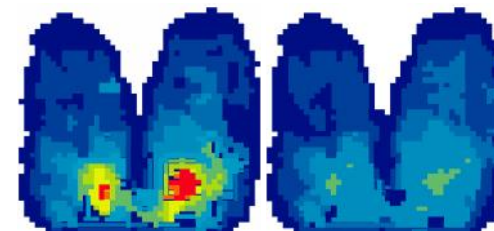
Pohodlný polštář na sedadlo

Liberty™

Tenký, vytvarovaný polštář na sedadlo značky Liberty je navržen speciálně na dlouhodobé pohodlné sezení. Tenké a nové polštářky na jiných židlích se stlačují pod vaší vahou těla a dochází ke změně tvaru dutiny, která vás udržuje mimo posuvnou pozici, a tak se stávají v průběhu času nepohodlnými. Tenčí sedadla od Liberty jsou na druhé straně navržena tak, aby poskytovaly maximální pohodlí na několik hodin, nejenom na několik minut.



Sedadlový polštář z Technogel® zvládne náklad distribuce a pohodlí. Technogel® se svojí vlastností na bázi kapaliny vzdálí z vysoce zatížených ploch a doplní mezery v méně zatížených plochách, čímž rozmístí váhu těla a sníží tlak pod tělem.



FoamPressureMap

GelPressureMap

Low High

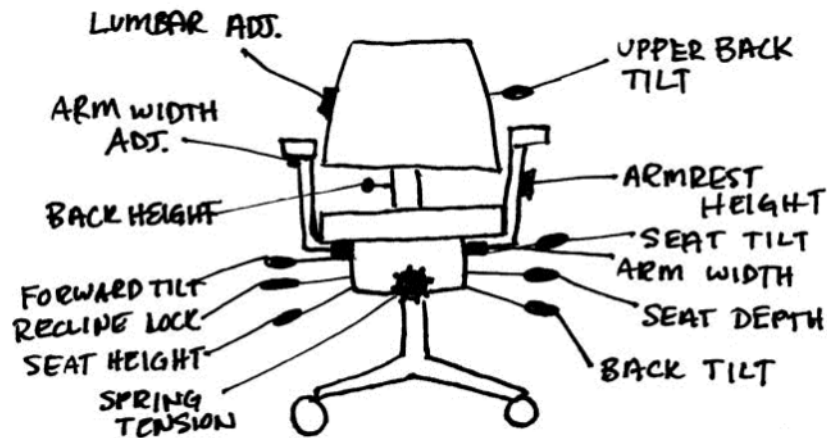
Proč ne síťové sedadlo?

Na rozdíl od proužkového nebo gelem naplněného polštářky síťovaný vzorek nemůže zajistit distribuci zátěže a podporu dležitou pro dlouhodobé pohodlí. Sedadlo ze síťoviny je vhodné pouze pro krátkodobé použití, ale nedoporučuje se k celodennímu sezení.

Nedostatek uzávěr a ovládání *Liberty*™

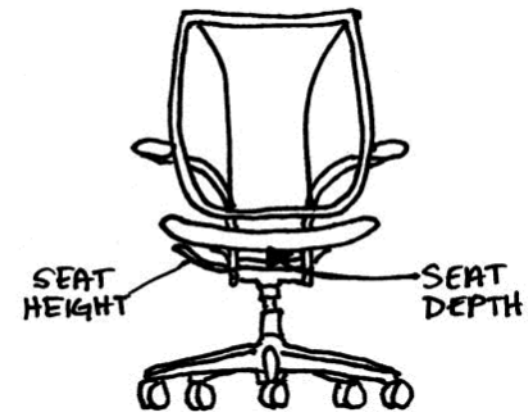
Pokud jiné židle disponují 10 nebo i více pákami a ovládacími, Liberty má jen dvě, z čehož vyplývá, že použití je neuvěřitelně jednoduché. Nicméně neprotrávejte jednoduchost s menší funkcionalitou. Docela protiklad, **znaky a nastavení Liberty jsou automatická, takže polohy a funkce splní úplně zcela vaše předpoklady.**

Židle z let 1980 až 1990



- Příliš mnoho různých ovládacích vybavení
- Malá praktičnost

Židle Liberty 2005



- Automatické funkce
- Malé množství nadměrného ovládacího vybavení
- Snadné na použití

Volby op radel

Liberty™

Liberty je vhodná na mnohé využití a dosažitelná s následujícími volbami op radel.

Bez podru ek

Ideální pro sezení v práci, kdy je nutné popojížd t a druho ad pro sezení v konferen ních místnostech.



Pevné podru ky

Standardní výška op radlo zajiš uje univerzální pohodlí a je vhodné pro konferen ní místnosti nebo na jednoduché pracovní využití.



Nastavitelné podru ky

Zajiš ují možné nastavení s 12cm p izp sobením výšky, a jsou dobrým výb rem pro pracovní stanice nebo pracovní využití.



Boční sezení

Liberty[™]

Navrženo jako doplněk stylu a znak kancelářské židle Liberty. Boční židle nabízí krásu, provedení a nebývalé pohodlí ve své tísni.

Jeho zadní opradlo zdrazuje exkluzivní citlivou formu síťové technologie Liberty, do které jsou vsity tři vzory nepružné síťoviny, aby vytvořily obrys, který automaticky zajišťuje všem uživatelům perfektní polohu beder.

Zadní opradlo se může naklápět, což napomáhá pohodlí, pouze v případě, že síťované sedadlo má přední okraj bez rámu.



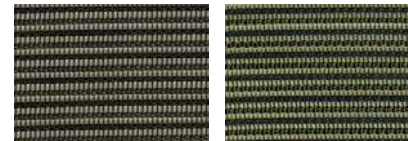
Síťované textilie

Liberty™

Průsvitné síťované textilie Liberty byly navrženy Elizabeth Whelan, aby zajistily optimální ergonomickou podporu a pohodlí silou, ohebností a pružností. Převyšují kritéria provedení dohodnutých norem textilií určených k sezení a uspokojují rovněž standardní kritéria životního prostředí nejenom v U.S., tak i v Evropě. Mají příjemnou měkčičkou dotek. Navíc tyto nabídky síťoviny byly speciálně navrženy, aby byly stejně tak šetrné i k vašemu oblečení.

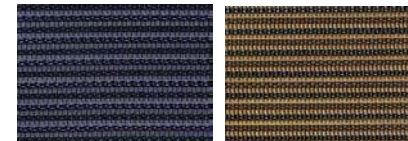
TORQUE

MONOFILAMENTSTRIPE



Carbon 11

Green 41



Atlantic 51

Amber 81

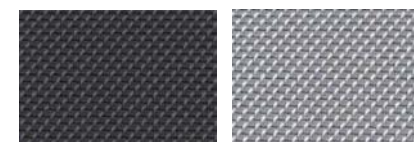
I.D.
2005 Annual
Design Review
Winner

SILVERCHECK



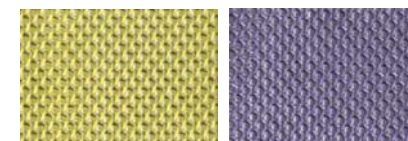
Alloy 12

I.D.
2005 Annual
Design Review
Winner



Black 10

Aluminium 13



Soleil 31

Lagoon 61

Textilie na sedadlo

Liberty[™]

Textilie určené pro polštář sedadla na kancelářskou židli Liberty využívají pokročilou technologii, která byla prvotně vyvinuta pro sportovní oblečení a promyslovou výrobu sportovního zboží.

Jednoduchým krokem, který vychází z high-tech procesu, se kombinuje textil, Technogel®, pěna a plastový plášť v jednoduché, modulové jednotce, která může být připevněna ke sedadlu 4 šrouby. Kvůli pokročilejšímu procesu, textilie používané na polštář jsou stejné tak jedinečné, jako opěradlo židle a uspokojují požadavky více namáhavých textilií než klasické kancelářské textilie.



Barvy rám a volby

Liberty™



černá s černou



Stříbrná s černou



Lesklá aluminiová s černou



Stříbrná se stříbrnou



Lesklá aluminiová se stříbrnou



Stříbrná s ledovou



Lesklá aluminiová s ledovou

Citlivost na životní prostředí

Liberty[™]

Liberty byla navržena, aby měla minimální dopad na životní prostředí. Je lehká ve váze a je vyrobena z méně částí než každá židle v její třídě, což znamená, že je používáno méně materiálu a továrních postupů na její vytvoření. **Více než 50% materiálu se recykluje a více než 95% se může recyklovat.**



Humanscale. Lidskost. Přátelství k Zemi.

www.humanscale.cz

Návrhy a tovární výrobky Humanscale určené pro pracoviště se přímě týkají zdraví a pohodlí uživatelů. Od založení roku 1982 jsme si zachovali naději, že naše návrhy jsou založené na funkcích a výsledcích snadného použití.



www.humanscale.cz

I.D.

*Zmíneno v I.D. Magazínu jako jedna z 10
nejlepších celosvětových společností, která
napomáhá prosazovat návrhy.*